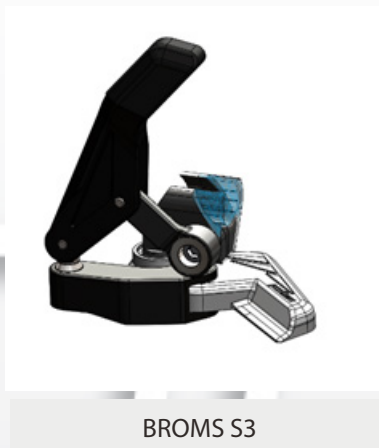


FÖRBÄTTRING AV BROMS S3

Klicka på bilden för större format



BROMS S3

Förbättring av Broms S3

Som en del av vårt kontinuerliga förbättringsarbete inför vi en förändring av fästklämmans utformning på broms S3.

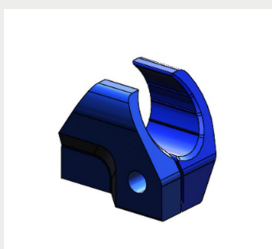
Nya klämman ger en ökad kontaktyta mot ram och därmed förbättrad klämkraft.

Bromsar med denna nya klämma börjar levereras V39 på Broms S3 med förlängd bromsspak, på övriga bromsar vartefter nuvarande variant slutförbrukas.

Funktion, hantering och montering av bromsen är oförändrad.

Nya klämman är ingående del i:

art.nr.	Benämning
4630000	Broms S3 kpl par
4630001	Broms S3 vänster
4630002	Broms S3 höger
4630010	Broms S3 framflyttad kpl par
4630011	Broms S3 framflyttad vänster
4630012	Broms S3 framflyttad höger
4630020	Broms S3 m förlängd spak kpl par
4630021	Broms S3 m förlängd spak vänster
4630022	Broms S3 m förlängd spak höger



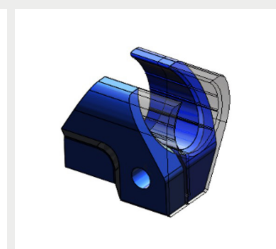
Nuvarande klämma för höger broms **utifrån sett**

art.nr. 4630112 yttre Hö
art.nr. 4630102 inre Hö
art.nr. 4630111 yttre Vä
art.nr. 4630101 inre Vä

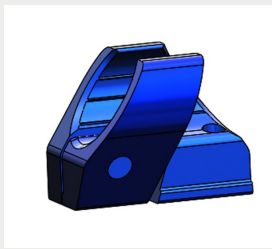


Ny klämma för höger broms **utifrån sett**

(1) art.nr. 4630114 yttre Hö
(2) art.nr. 4630116 inre Hö
(1) art.nr. 4630113 yttre Vä
(2) art.nr. 4630116 inre Vä



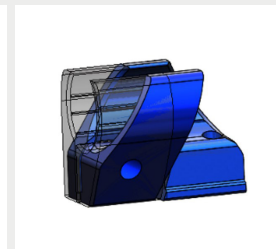
Jämförelse mellan de två



Nuvarande klämma för höger broms **inifrån sett**



Ny klämma för höger broms **inifrån sett**



Jämförelse mellan de två