

Att: Ordinatörer  
Tekniker  
Inköpare

## Enhandsbroms på stol med E-motionhjul

Eftersom E-motionhjul breddar en rullstol mer än ett par "vanliga" drivhjul, så måste man göra ett par små justeringar på bromsen för att låsklossarna ska räkka ut till hjulen.

Vi ska här förklara hur man på ett enkelt sätt kan modifiera en enhandsbroms så att den fungerar tillsammans med E-motionhjul.

Du kan välja på att antingen beställa en färdigmonterad broms från Panthera, eller att beställa de detaljer som behövs för att bygga om bromsen och göra jobbet själv. (OBS! Detta är ingen specialanpassning)

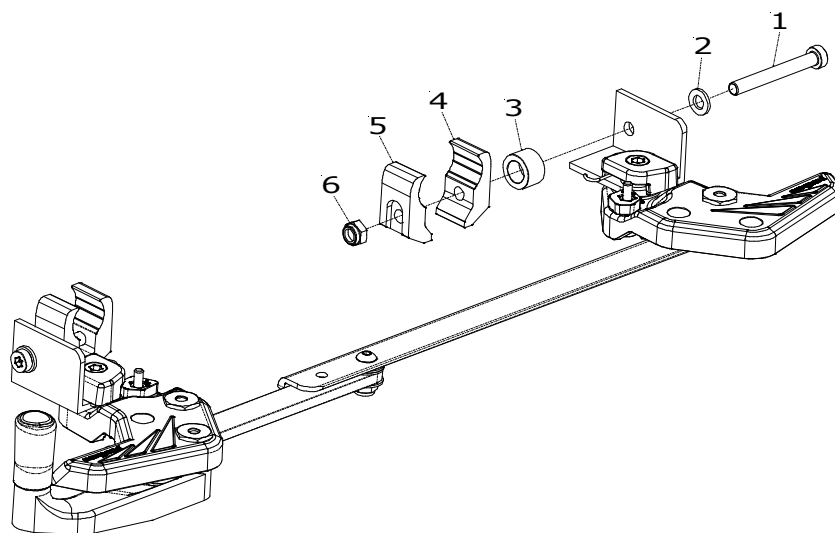
**Om du vill beställa en färdig broms från Panthera**, så måste du ange att bromsen ska användas till E-motionhjul, och vilken bredd det är på stolen som bromsen ska sitta på. Dessa uppgifter anges på beställningen. När vi på Panthera bygger om bromsen, så tar vi ut en *arbetskostnad på 200 kronor* för den extra tid detta tar.

**Om du väljer att bygga om en broms själv**, så kan du se de detaljer man måste beställa för att montera om bromsen längst ner på denna sida. Följ nedanstående anvisning för att bygga om bromsen.

- För att detta ska fungera måste man ha en bredd bredare broms än vad stolen är. Om man t.ex. har en 36 bred stol, så måste man ha en 39 bred broms. Alltså kommer detta inte att fungera om man har en 45 bred stol, eftersom de bromsarna som är 45 breda är de största vi har. Då får man försöka lösa problemet på något annat sätt (kontakta Panthera).

- Börja med att lossa bulten (1), brickan (2), klämmorna (4 och 5) och muttern (6) på den befintliga bromsen.

- Byt ut bulten (1) mot den längre bult som du har beställt. Plocka även fram mellanbussningen (3), och montera ihop bromsen enligt bilden. Gör detta på båda sidor.



### Benämning

2 st Bult MC6S M6x50  
2 st Mellanbussning plastskiva armstöd

### Art. nr

600 26 50 (se position 1 på bilden)  
443 00 51 (se position 3 på bilden)