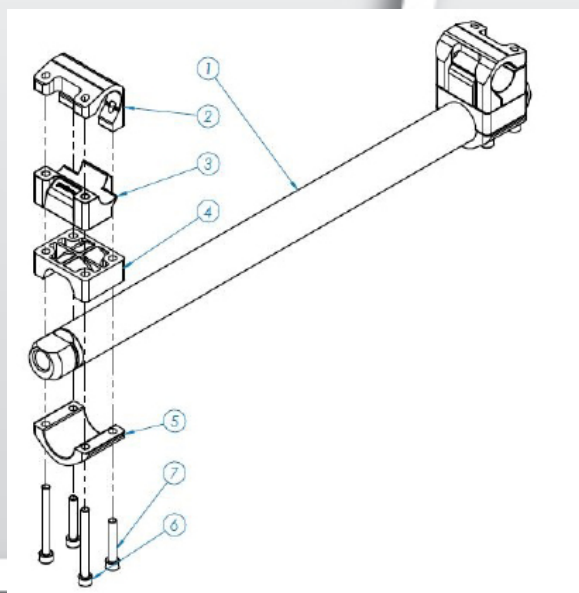


BAKAXEL CARBON 4°

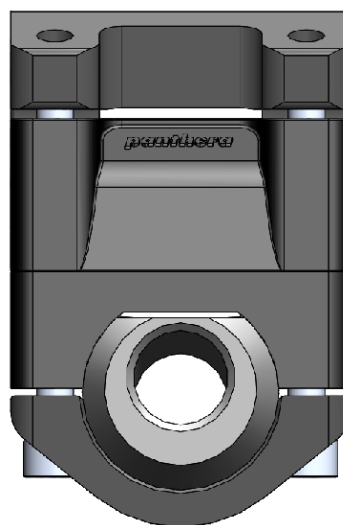
Monteringsanvisning för: Bakaxel Carbon 4°

Bakaxel Carbon 4°
art.nr. 3303527-3303545 (bredd 27-45 cm)

Verktyg som behövs:
4 mm insexnyckel, tumstock



A) Sprängkiss för Bakaxel Carbon 4°



B) Klämma vy från sidan



1) Vänd rullstolen upp och ned. Börja med att placera del 2, i sprängkissen, på chassit.

Notera att den är vänd med de långa "benen" insidan av chassit.



2) Placera sedan del 3 ovanpå del 2.



3) Placera övre klämman (del 4) ovanpå del 3.

Observera att det finns en liten klack på klämman (4) som ska vändas utåt, från chassit mot drivhjulen, på båda sidorna.



4) Placera nedre klämman (del 5) ovanpå del 4.



5) Montera skruvarna genom delarna. De två långa skruvarna ska sitta mot ut-sidan av chassist och de två kortare mot insidan. Dra lätt med insexnyckel 4mm.



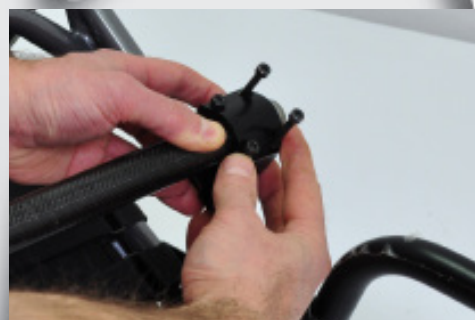
6) För in bakaxeln (del 1) i fästet. Se till att fasen på änden av bakaxeln styr upp på klacken på del 4. (Se bild B)



7) Drag åt skruvarna löst, något varv, med insexnyckel 4 mm.



8) Fortsätt sen med att montera fästet på andra sidan steg 1-3.



9) Placera nedre klämman (del 5) ovanpå axel (del 1) och montera skruvar. Drag åt skruvarna löst, något varv, med insexnyckel 4 mm.



10) Justera bakaxelinställningen till önskat mått på båda sidor.



11) Drag slutligen åt alla 8 skruvarna ordentligt med 5,7 nM.

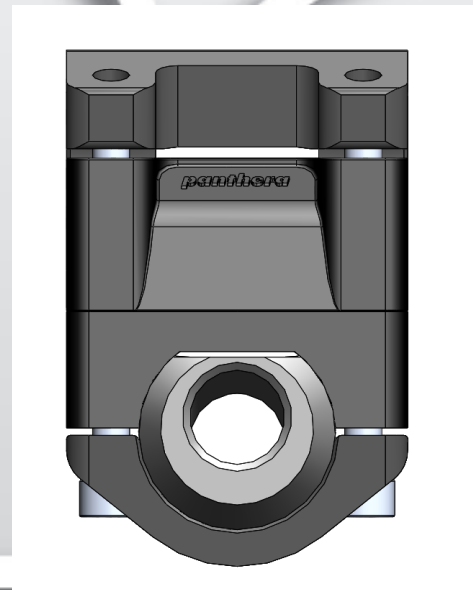
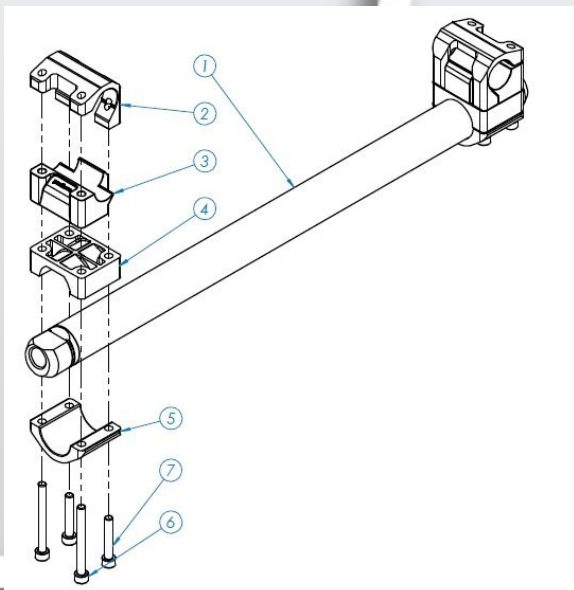
REAR AXLE CARBON 4°



Assembly instruction for: Rear axle Carbon 4°

Rear axle Carbon 4°
art.no. 3303527-3303545 (width 27- 45 cm)

Tools needed
4 mm allen key.
Ruler



A) Exploded view for rear axle Carbon 4°

B) Clamp side view



1) Turn the wheelchair upside down. Star mounting part 2, in the exploded view, on the chassis. Note how the part is positioned, with the long "legs" facing in to the chassis.



2) Then place part 3 on the part 2.



3) Place part 4, upper axle clamp, over part 3. Note that there is a small chamfer on part (4) that should face out from the chassis towards the rear wheels, on both sides.



4) Place part 5, the bottom clamp over part 4.



5) Mount the screws through the parts. The two long screws should be on the "outside" of the chassis and the two short on the "inside". Tighten the screws lightly.



6) Enter the rear axle into the attachment. Make sure the chamfer at the end of the rear axle lines up with the chamfer on part 4. (picture B)



7) Tighten the screw slightly, a few turns, with allen key 4 mm.



8) Continue to mount the attachment on the other side, steps 1-3.



9) Place the bottom clamp (part 5) on the axle (part 1). Mount the screws. Tighten the screw slightly, a few turns, with allen key 4 mm.



10) Adjust the rear axle settings to the desired measure, on both sides.



11) Finally tighten the 8 screws firmly with 5,7 nM.