

# panthera®

art.nr. mont-carbon  
Rev.2019-01

## Monteringsanvisning

## CARBON BAKAXEL



Med den nya bakaxeln och tillhörande klämmor har de tidigare distanserna (8, 12 & 16 mm) med mutterstycken ersatts av två olika längder på bakaxeln.

(+ 0 cm) och (+1,5 cm) Längden på bakaxeln beror på vilken utrustning stolen har. Den längre (+ 1,5 cm) kan behöva användas vid montering av tillbehör som armstöd, sidoskydd till vissa stolsmodeller. Kontakta Panthera för info.

För att veta vilken stolsbredd axeln är till så kan man mäta längden på den.

Axel (+ 0 cm) är 4,0 cm bredare än stolsbredden. Axel (+ 1,5 cm) är 5,5 cm bredare än stolsbredden.

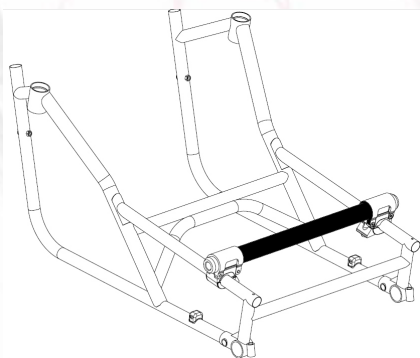
Ex. axeln mäter 44,5 cm ("halv centimeter" visar att det är en (+1,5 cm) axel). Dra ifrån 5,5 cm vilket ger 39 cm (stolsbredden)

För att montera bakaxeln behövs: en insexnyckel storlek 3, en fast nyckel med nyckelvidd 15 mm och ett måttband eller linjal.

Så här monteras bakaxeln på chassit:

1. Lägg chassit på "rygg", med ramens undersida uppåt.

forts. nästa sida.



# panthera®

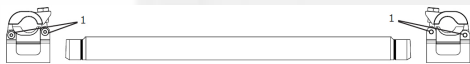
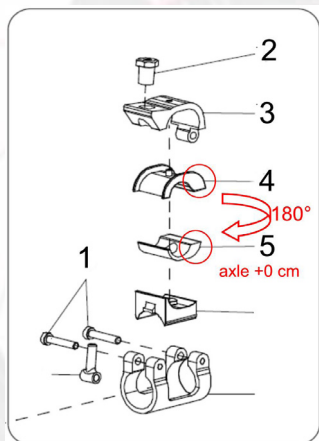
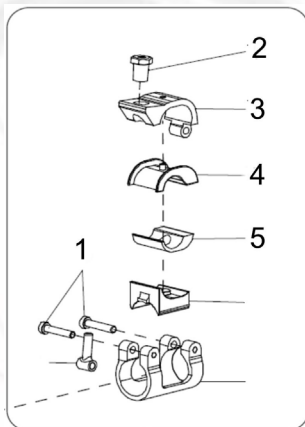


Bild 1.



Bild 2.



2. Lossa på skruvarna (1) på klämmorna om de är dragna i botten. De ska inte skruvas ut helt men ska sitta löst.

3. Skjut på klämmorna på bakaxeln. Matcha plana ytan på bakaxelns ändar med klämmorna, se bild 1. Klämmorna ska skjutas på hela vägen in tills de bottenar, änden på bakaxeln ska då sticka ut ca 12 mm, se bild 2.

4. Lossa bussning (2) helt på båda sidorna och öppna klämmorna (3).

5. Placera bakaxeln tvärs de längsgående chassirören och stäng klämmorna, se bild 3.

6. Skruva tillbaka bussningarna några varv och skjut axeln till önskad balansering.

7. Kontrollera att klämmorna sitter lika långt fram på båda sidorna. Detta kollas enklast genom att mäta med linjal eller måttband från klämmorna till ändarna på de längsgående chassirören, avståndena vara lika långa.

8. Dra åt insexskruvarna (1).

9. Dra åt bussningarna (2) ordentligt (7 Nm).

### Montering av axel +1,5 cm.

Vid montering av axel +1,5 cm ska delar (4 och 5) vara vända med den breda delen utåt mot drivhjulen.

### Montering av axel +0 cm.

Vid montering av axel +0 cm ska delar (4 och 5) vara vända med den breda delen inåt mot sitsen.