

## Montering på Panthera

*OBSERVERA: Se de separata anvisningarna för montering av axelklämma (om tillämpligt).*

### Montering av klämma

Axelklämman till SmartDrive är konstruerad för att monteras permanent på ett rullstolsstagg och är ett enkelt sätt att fästa/demontera drivenheten.

Kontrollera först att rätt klämma används med tanke på storleken på rullstolens bakhjul. Detta anges på fram-/baksidan på de utskjutande delarna (fig. A). Se tabellen för korrekt klämma för respektive storlek.

Det finns flera möjliga monteringsalternativ beroende på stolens konfigurering. Om det finns tillräckligt med utrymme mellan det bakre tvärstaget och hjulaxeln (fig. B) för drivenhetens fäste kan klämman (vars storlek avgörs av bakhjulets storlek) monteras direkt på hjulaxeln. Se monteringsanvisningen för axelklämma.

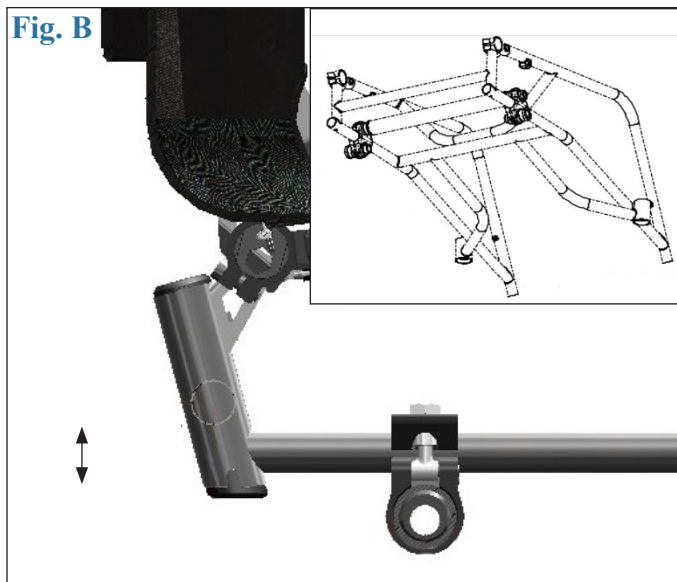
Om det inte finns utrymme, använd då det medföljande fästet och montera det mot det bakre tvärstaget och placera fästet så att mitten på klämman sitter så nära mitten på hjulaxeln som möjligt (fig. C).

22" (501) hjul/däck	Använd 24-tumsklämma
24" (540) hjul/däck	Använd 24-tumsklämma
25" (559) hjul/däck	Använd 25-tumsklämma
26" (590) hjul/däck	Använd 26-tumsklämma

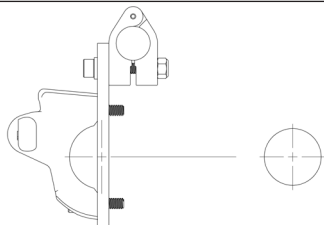
**Fig. A**



**Fig. B**



**Fig. C**



Om storleken på bakhjulet är antingen 25" (559) eller 26" (590), kan det vara möjligt att vända monteringsplattan och montera den i det inre läget för att förhindra att drivenheten sticker ut ännu mer från stolens baksida (fig. D).


När rätt position är fastställd, använd en 5 mm insexnyckel för att dra åt de två (2) bultarna (M6 x 25 mm) som fäster klämman mot plattan. Använd samma 5 mm insexnyckel för att fästa plattan på staget med de två (2) medföljande gångjärnsklämmorna (fig. E). De längre bultarna (M6 x 40 mm) förs genom brickorna, plattan och gångjärnsklämmorna och dras sedan åt i de medföljande nylonläsmuttrarna.

Positionen och orienteringen som beskrivs nedan är avgörande för att drivenheten ska fungera korrekt och måste följas.

Klämman måste placeras halvvägs mellan de två bakhjulen på staget. Dra åt de (2) fästskruvorna tillräckligt hårt (fig. E) och fixera dem i denna position och riktning. Om detta inte görs kan det leda till att rullstolen inte går rakt och/eller att klämman flyttar på sig när rullstolen används, vilket gör att SmartDrive inte fungerar korrekt.

Se till att texten på klämmans framsida hamnar med rätt sida upp. Använd det medföljande vattenpasset och fäst det på en av sidorna som hjälp för att få klämman att sitta rakt (fig. F). De utskjutande delarna på sidan av klämman ska riktas bakåt med de plana delarna vinkelrätt mot marken när stolen [med användaren i] står plant.

*OBSERVERA: Se monteringsanvisningen för axelklämma i avsnittet om installation av drivenheten för anvisningar om hur du fäster SmartDrive.*

 Justeringar av rullstolens inställningar kan påverka riktningen på SmartDrive-klämman.

Justera klämman om det görs ändringar i stolen.

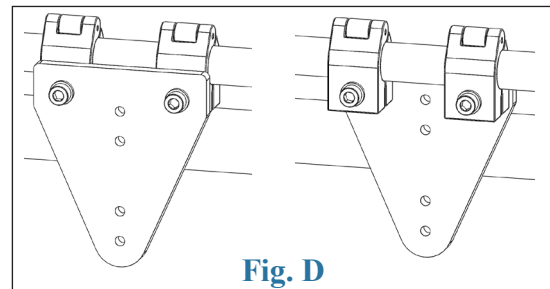


Fig. D

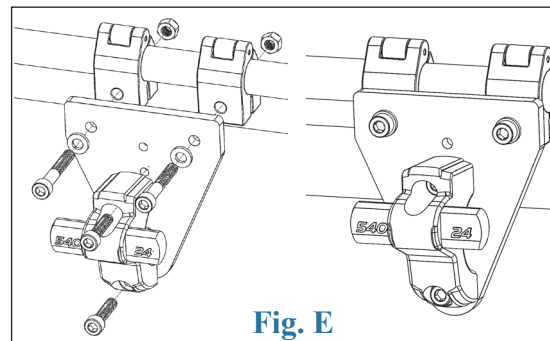


Fig. E

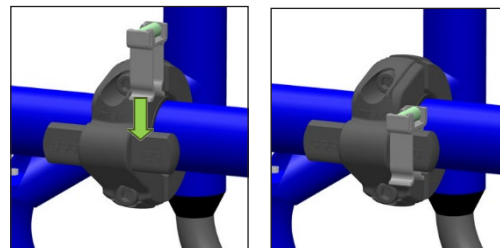


Fig. F